

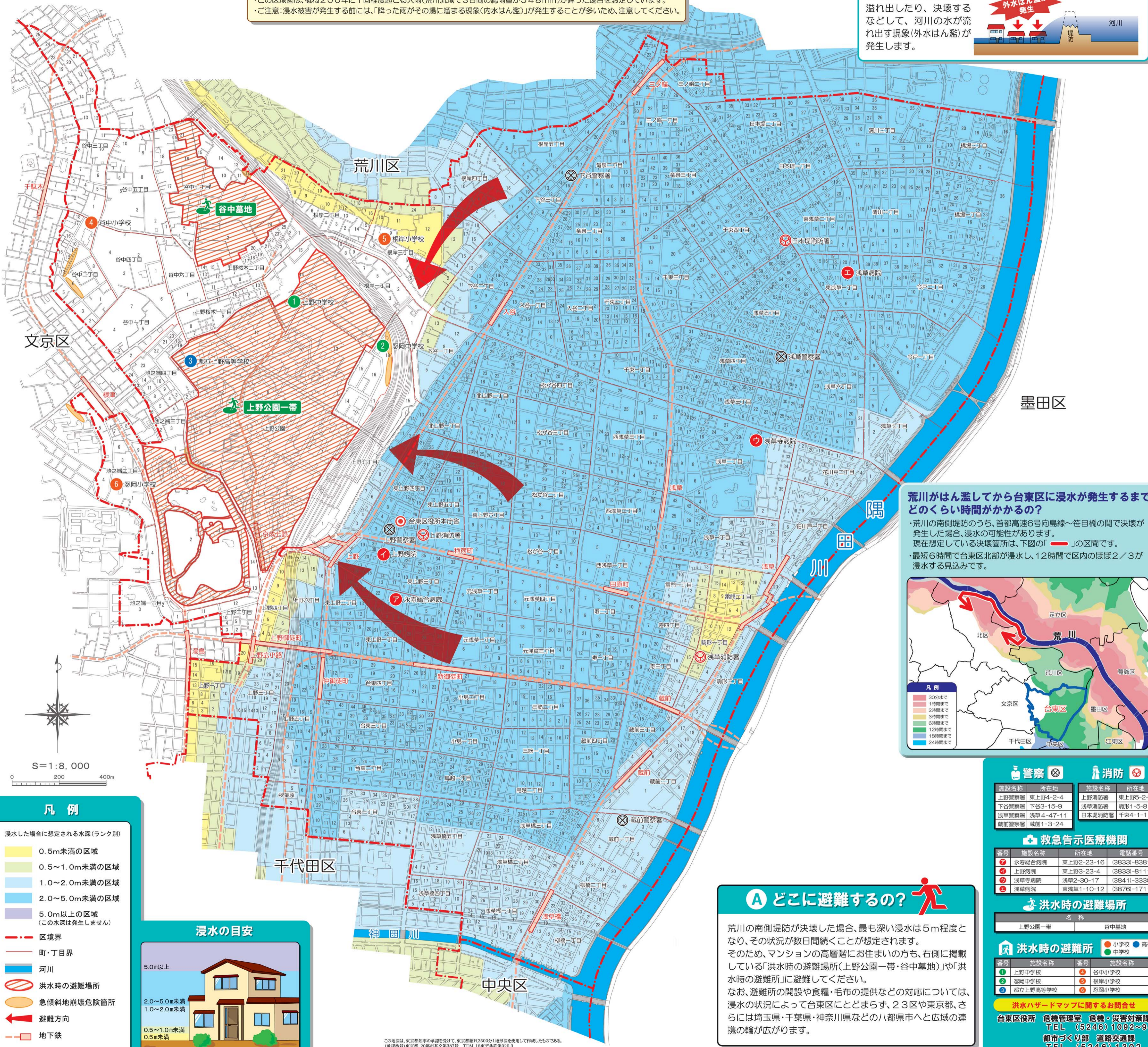
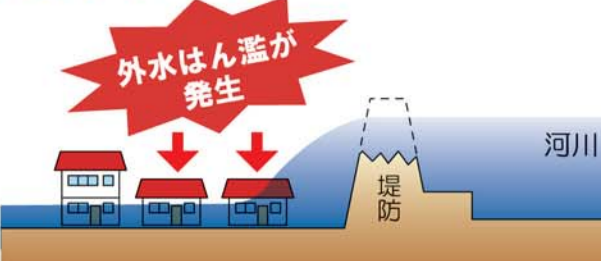
荒川がはん濫した場合

荒川のはん濫による 外水はん濫区域図

・下のマップは、国土交通省作成の「荒川水系荒川洪水想定区域図」(平成17年7月)に基づき作成しています。
 ・この区域図は、概ね200年に1回程度起こる大雨(荒川流域で3日間の総雨量が548mm)が降った場合を想定しています。
 ・ご注意: 浸水被害が発生する前には、「降った雨がその場に溜まる現象(内水はん濫)」が発生することが多いため、注意してください。

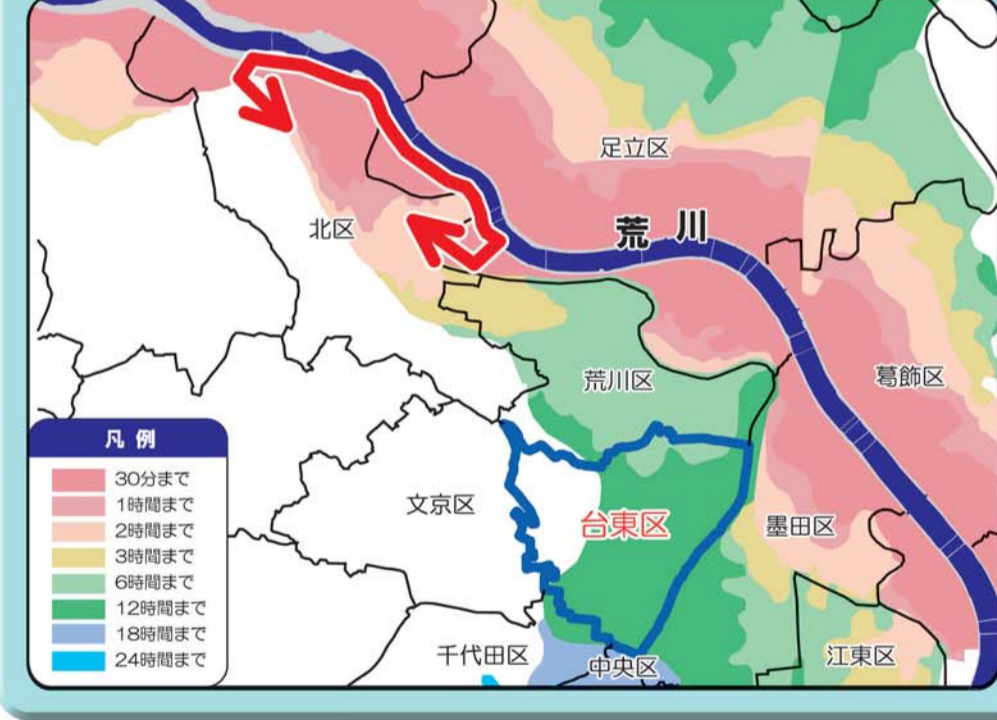
荒川がはん濫した場合のイメージ

荒川の南側堤防から水が溢れ出したり、決壊するなどして、河川の水が流れ出す現象(外水はん濫)が発生します。



荒川がはん濫してから台東区に浸水が発生するまでのくらしい時間がかかるの?

・荒川の南側堤防のうち、首都高速6号向島線～笹目橋の間で決壊が発生した場合、浸水の可能性があります。
 現在想定している決壊箇所は、下図の「**—**」の区間です。
 ・最短6時間で台東区北部が浸水し、12時間で区内のほぼ2/3が浸水する見込みです。



凡例

浸水した場合に想定される水深(ランク別)

- 0.5m未満の区域
- 0.5~1.0m未満の区域
- 1.0~2.0m未満の区域
- 2.0~5.0m未満の区域
- 5.0m以上の区域 (この水深は発生しません)

--- 区境界
--- 町・丁目界
--- 河川
 洪水時の避難場所
 急傾斜地崩壊危険箇所
→ 避難方向
 地下鉄

浸水の目安

- 5.0m以上: 屋根上
- 2.0~5.0m未満: 1階上
- 1.0~2.0m未満: 1階下
- 0.5~1.0m未満: 1階下
- 0.5m未満: 1階下

A どこに避難するの?

荒川の南側堤防が決壊した場合、最も深い浸水は5m程度となり、その状況が数日間続くことが想定されます。そのため、マンションの高層階にお住まいの方も、右側に掲載している「洪水時の避難場所(上野公園一帯・谷中墓地)」や「洪水時の避難所」に避難してください。

なお、避難所の開設や食糧・毛布の提供などの対応については、浸水の状況によって台東区にとどまらず、23区や東京都、さらには埼玉県・千葉県・神奈川県などの八都府県へと広域の連携の輪が広がります。

警察		消防	
施設名称	所在地	施設名称	所在地
上野警察署	東上野4-2-4	上野消防署	東上野5-2-9
下谷警察署	下谷3-15-9	浅草消防署	駒形1-5-8
浅草警察署	浅草4-4-7-11	日本堤消防署	千束4-1-1
蔵前警察署	蔵前1-3-24		

救急告示医療機関

番号	施設名称	所在地	電話番号
1	永寿総合病院	東上野2-23-16	(3833)-8381
2	上野病院	東上野3-23-4	(3833)-8111
3	浅草寺病院	浅草2-30-17	(3841)-3330
4	浅草病院	東浅草1-10-12	(3876)-1711

洪水時の避難場所

上野公園一帯		谷中墓地	
番号	施設名称	番号	施設名称
1	上野中学校	4	谷中小学校
2	忍岡中学校	5	根岸小学校
3	都立上野高等学校	6	忍岡小学校

洪水ハザードマップに関するお問合せ
 台東区役所 危機管理室 危機・災害対策課
 TEL (5246) 1092~94
 都市づくり部 道路交通課
 TEL (5246) 1302
 平成20年11月発行 平成20年登録第47号

この地図は、東京都知事の承認を受けて、東京都縮尺2500分1地形図を使用して作成したものであり、(承認番号)東京都20都市基第387号 TDM 18東子共許第020-3